



ÉPÍTÉSÜGYI  
MINŐSÉGELLENŐRZŐ  
INNOVÁCIÓS NKFT.

A MINŐSÉG MÉRHETŐ.

---



ÉPÍTÉSÜGYI  
MINŐSÉGELLENŐRZŐ  
INNOVÁCIÓS NKFT.

A MINŐSÉG MÉRHETŐ.

---

***Balai Barnabás***  
*Főmérnökség vezető*

## LÉTESÍTMÉNYDIAGNOSZTIKA

**Garanciális időszakban végzett ellenőrzés**

2019.09

# A KÉRDÉSEK.....



## MI LEHET AZ ÉPÜLETDIAGNOSZTIKA CÉLJA?

- ✘ Szerkezet felismerése (építési mód, felhasznált anyagok stb.)
- ✘ Hibák felismerése, károsodás jellegének és okának meghatározása
- ✘ Állapot meghatározás (hátralévő élettartam stb.)
- ✘ Javaslattétel (vizsgálat lezárása, további vizsgálatok előírása, intézkedési javaslatok)

# Diagnosztikai feladatok, típusok

---

## TARTÓSZERKEZETI és LÉTESÍTMÉNYDIAGNOSZTIKA

Építés alatti ellenőrzések

Garanciális időszakban történő ellenőrzések

Meglévő létesítmény állapotvizsgálata, ellenőrzése

# Tartószerkezeti diagnosztikai

---

## Roncsolásos vizsgálatok (szerkezetazonosítás)



## Meglévő létesítmények vizsgálata

# Létesítménydiagnosztika – építési hibák (megelőzhető példák)

---

## Álpadló



Sérült, feltehetően bontott lapok használata

# Létesítménydiagnosztika – építési hibák

## Álpadló



Sérült lapok használata, síkfogasság



# Létesítménydiagnosztika – építési hibák

## Álpadló



Álpadló bakok leragasztása , PUR hab?

# Létesítménydiagnosztika – építési hibák

---

## Álpadló



Rendszeridegen rögzítés



Ragasztó felhordása, burkolat fektetés előtt

# Létesítménydiagnosztika – építési hibák

## Álpadló – modul szőnyeg



Burkolat felgyűrődés



# Létesítménydiagnosztika – építési hibák

---

## Álmennyezet



## Tartó sínrendszer hibái

# Létesítménydiagnosztika – építési hibák

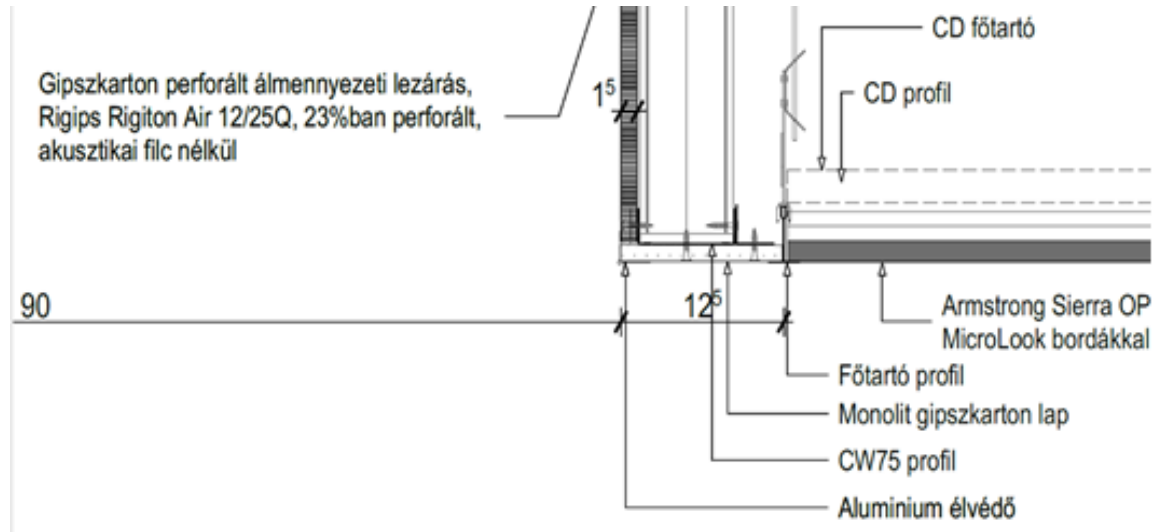
## Álmennyezet



## Függesztési, rögzítési problémák

# Létesítménydiagnosztika – építési hibák

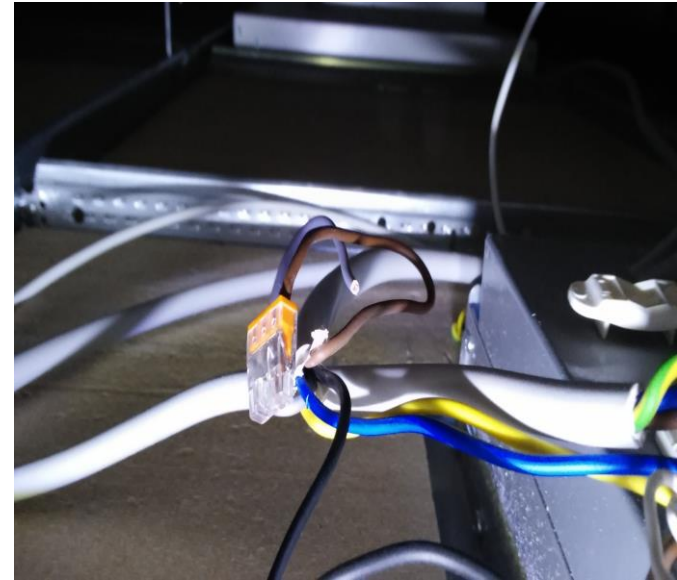
## Álmennyezet



## Függesztési problémák – függőleges lezárás

# Létesítménydiagnosztika – építési hibák

## Álmennyezet



Álmennyezet feletti szerelés

# Létesítménydiagnosztika – építési hibák

## Nagytablás falburkolat





# Létesítménydiagnosztika – építési hibák

## Szerelt válaszfalak

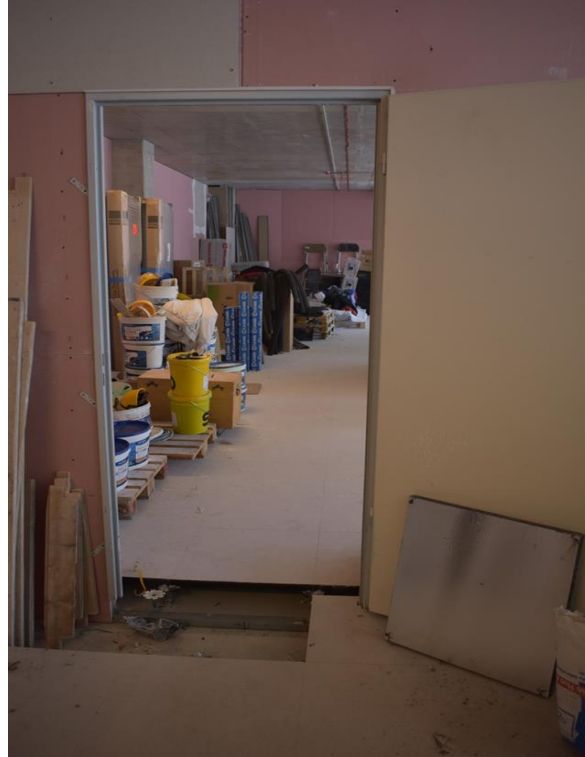


Fal terv szerinti követelménye,  $v=15$  cm, tűzgátló akusztikai fal

# Létesítménydiagnosztika – építési hibák

---

Szerelt válaszfalak



Tűzgátló válaszfal ?



KÖSZÖNÖM MEGTISZTELŐ FIGYELMÜKET!